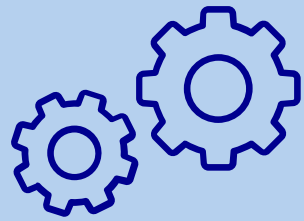


La prévoyance en 45 minutes

Guide animateur.rice

Objectifs

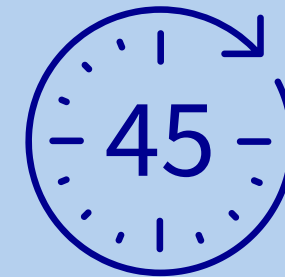
Vous donner les moyens d'aider les salariés à connaître leurs avantages en matière de prévoyance collective



Un outil d'animation simple



Sans formation préalable



Sessions courtes : 45 min



En présentiel ou en distanciel



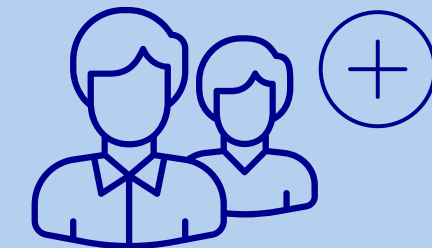
Valorise votre rôle en matière de protection sociale aux côtés des salariés



Utile pour les salariés pour accomplir les démarches essentielles (ex : mettre à jour la clause désignation bénéficiaire)



Permet aux salariés de prendre soin d'eux, de leurs proches et de leur avenir



Permet aux salariés de mesurer le plus que représente la solidarité avec la prévoyance collective.

Recommandations pour animer

Vérifications techniques



Pour animer en présentiel :

- J'ai une salle de dimension adaptée, dans laquelle je peux projeter son (de la vidéo) et image.



Le +

En amont de la séance, je regarde comment la prévoyance apparaît sur nos fiches de paie. Je pourrai indiquer aux participants comment l'identifier facilement sur leur bulletin de salaire. Ainsi, le sujet deviendra très concret pour eux !



Pour animer en distanciel :

- Je fais un rapide test avec un complice,
- Je vérifie que je peux partager son (de la vidéo) et image.



En piste !

Je respire et je m'étire pour bien poser mon corps et ma voix. J'accueille les salariés en confiance pour parler avec eux de sujets essentiels dans la vie.

Derniers choix



Faut-il animer la séance avec des salariés qui ne bénéficient pas de la prévoyance ?

La séance pourrait être frustrante pour eux.



La version simplifiée "courte" ne comprend pas les fiches suivantes : "rente éducation", "rente ou capital" et "se simplifier la vie".

Je partage ma motivation sur le sujet : "C'est un sujet important pour nous / pour moi car (à personnaliser)".

Je facilite l'implication des participants en leur demandant de choisir les cartes, de lire les bulles questions et réponses. Moins j'interviens, plus ça sera vivant !

Je précise que je ne suis pas expert sujet : "si nous avons des questions, je reviendrai vers vous avec les réponses".

Déroulé de la séance - 45 minutes

10 mn pour finir

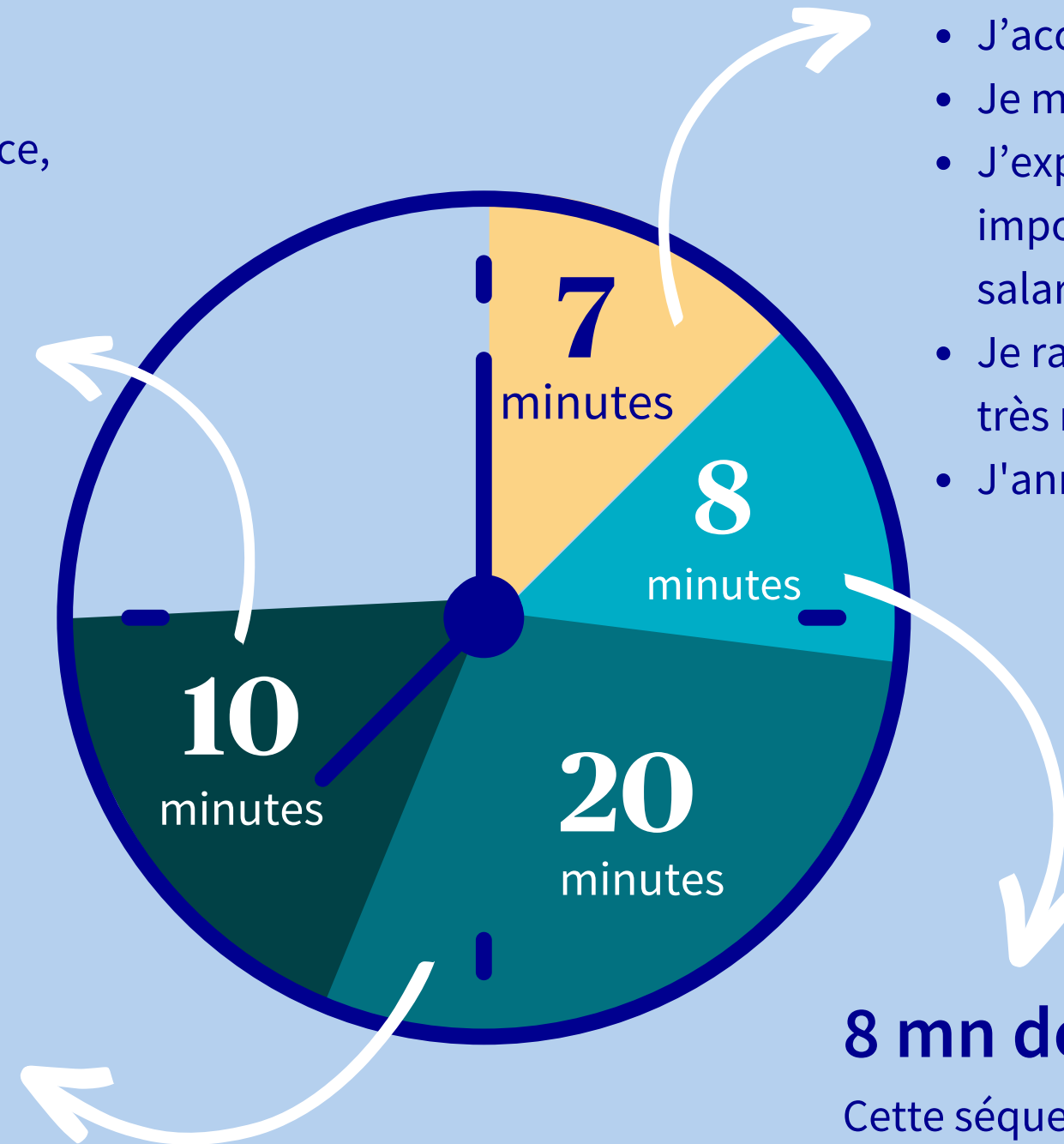
- Les participants échangent sur l'expérience de la séance,
- Je leur offre les cartes pour qu'ils continuent à les découvrir,
- Je leur indique vers qui ils peuvent s'orienter pour en savoir plus (moi ou autres interlocuteurs dédiés).

20 minutes d'échanges autour de 4 cartes

Je peux rendre incontournables les 2 cartes qui rendent le sujet très concret pour tous les salariés :



- Pour stimuler l'interaction, je demande aux participants de choisir au moins 2 des 4 cartes, et de se répartir la lecture des bulles de paroles.
- Je compte en moyenne 5 minutes de discussion par carte.
- Pour revenir au "panorama des cartes": cliquer sur ["aller à la page d'accueil"](#).



7 mn d'accueil

- J'accueille les participants, physiquement ou à distance,
- Je me présente en tant qu'animateur/trice,
- J'explique les raisons du choix de ce sujet, pourquoi il est important pour moi, pour notre entreprise et pour les salariés que j'accueille (actualité du sujet),
- Je rappelle ma posture d'animateur/trice non expert et très motivé,
- J'annonce la durée de la séance et son déroulé.

8 mn de "brise glace"

Cette séquence permet de faire un premier tour du sujet ... et des émotions qu'il suscite.

Je sollicite les expressions de façon à ce que chacun se sente concerné, quelle que soit sa personnalité et sa situation.

Le club des animateurs.rices

Besoin d'aide pour la prise en main du kit ?
Envie de raconter votre expérience ?

En quête d'inspiration
pour rédiger un mail d'invitation
des salariés ?

Vous avez identifié un bug ?

Une idée de fiche à ajouter ?



Message

Fil de discussion (chat)
Ouvert tous les jours



Un rendez-vous mensuel
1 "café kit" sur Teams
8h45-9h15

- 24 février
- 31 mars
- 21 avril
- 26 mai
- 30 juin



Une autre question ?
Contact

